

OptiPlex 7040 Small Form Factor

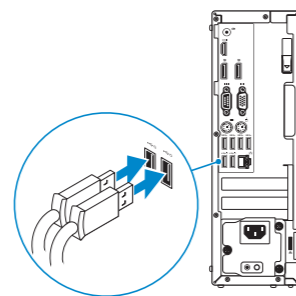
Quick Start Guide

Stručná úvodní příručka
Gyors üzembe helyezési útmutató
Skrócona instrukcja uruchomienia
Stručná úvodná príručka



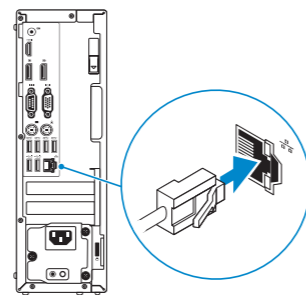
1 Connect the keyboard and mouse

Připojení klávesnice a myši
Csatlakoztassa a billentyűzetet és az egeret
Podłącz klawiaturę i mysz
Pripojte klávesnicu a myš



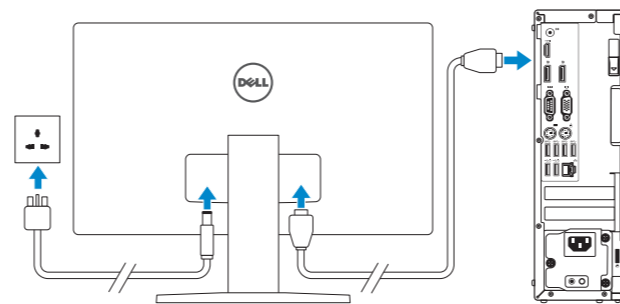
2 Connect the network cable — optional

Připojte síťový kabel — volitelné
Csatlakoztassa a hálózati kábelt — opcionális
Podłącz kabel sieciowy (opcjonalnie)
Pripojte sieťový kábel — voliteľný



3 Connect the display

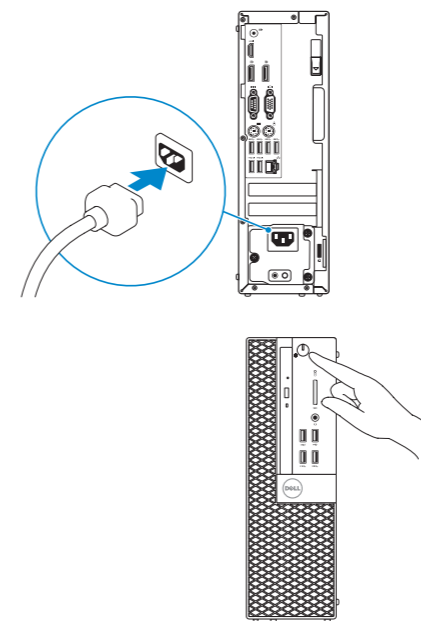
Připojte displej
Csatlakoztassa a monitort
Podłącz monitor
Pripojte obrazovku



- NOTE:** If you ordered your computer with a discrete graphics card, connect the display to the discrete graphics card.
- POZNÁMKA:** Pokud jste počítač objednali se samostatnou grafickou kartou, připojte displej k samostatné grafické kartě.
- MEGJEGYZÉS:** Ha a számítógéphez különálló grafikus kártyát rendelt, a monitort csatlakoztassa a különálló grafikus kártyára.
- UWAGA:** Jeśli z komputerem zamówiono autonomiczną kartę graficzną, monitor należy podłączyć do złącza w tej karcie.
- POZNÁMKA:** Ak ste si svoj počítač objednali s diskretnou grafickou kartou, pripojte obrazovku k diskretnéj grafickej karte.

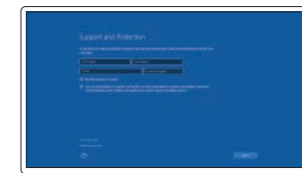
4 Connect the power cable and press the power button

Připojte napájecí kabel a stiskněte vypínač
Csatlakoztassa a tápkábelt és nyomja meg a bekapcsológombot
Podłącz kabel zasilania i naciśnij przycisk zasilania
Zapojte napájací kábel a stlačte spínač napájania



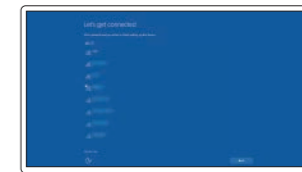
5 Finish Windows 10 setup

Dokončete instalaci systému Windows 10
Fejezze be a Windows 10 beállítását
Skonfiguruj system Windows 10
Dokončite inštaláciu systému Windows 10



Enable Support and Protection

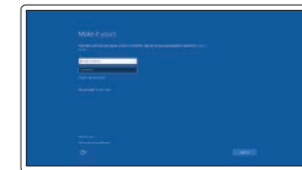
Aktivujte funkci Podpora a ochrana
Engedélyezze a támogatást és a védelmet
Włącz pomoc techniczną i ochronę
Povoľte podporu a zabezpečenie



Connect to your network

Připojte se k síti
Kapcsolódjon a hálózathoz
Nawiąż połączenie z siecią
Pripojte sa k sieti

- NOTE:** If you are connecting to a secured wireless network, enter the password for the wireless network access when prompted.
- POZNÁMKA:** Pokud se připojujete k zabezpečené bezdrátové síti, na vyzvání zadejte heslo pro přístup k dané bezdrátové síti.
- MEGJEGYZÉS:** Ha egy biztonságos vezeték nélküli hálózathoz csatlakozik, adja meg annak jelszavát, amikor erre a vezeték nélküli hálózathoz való hozzáféréshoz szükség van.
- UWAGA:** Jeśli nawiążesz połączenie z zabezpieczoną siecią bezprzewodową, wprowadź hasło dostępu do sieci po wyświetleniu monitu.
- POZNÁMKA:** Ak sa pripájate k zabezpečenej bezdrôtovej sieti, na výzvu zadajte heslo prístupu k bezdrôtovej sieti.



Sign in to your Microsoft account or create a local account

Přihlaste se k účtu Microsoft nebo si vytvořte místní účet
Jelentkezzen be a Microsoft fiókjába, vagy hozzon létre helyi fiókot
Zaloguj się do konta Microsoft albo utwórz konto lokalne
Přihlaste sa do konta Microsoft alebo si vytvorte lokálne konto

Product support and manuals

Podpora a příručky k produktům
Terméktámogatás és kézikönyvek
Pomoc techniczna i podręczniki
Podpora a príručky produktu

Contact Dell

Kontaktujte spoločnosť Dell | Kapcsolatfelvétel a Dell-lel
Kontakt z firmą Dell | Kontaktujcie Dell

Regulatory and safety

Regulace a bezpečnost
Szabályozások és biztonság
Przepisy i bezpieczeństwo
Zákonon vyžadované a bezpečnostné informácie

Regulatory model

Směrniceový model | Szabályozó modell
Model | Regulačný model

Regulatory type

Regulační typ | Szabályozó típus
Typ | Regulačný typ

Computer model

Model počítače | Számítógép modell
Model komputera | Model počítača

[Dell.com/support](#)

[Dell.com/support/manuals](#)

[Dell.com/support/windows](#)

[Dell.com/contactdell](#)

[Dell.com/regulatory_compliance](#)

D11S

D11S001

OptiPlex 7040 SFF

Locate Dell apps

Nalezení aplikací Dell | Keresse meg a Dell alkalmazásokat
Odszukaj aplikacje firmy Dell | Nайдіте аплікаціе Dell



Dell Product Registration

Register your computer

Registrace počítače
Regisztrálja a számítógépét
Zarejestruj komputer
Zaregistrujte si počítač



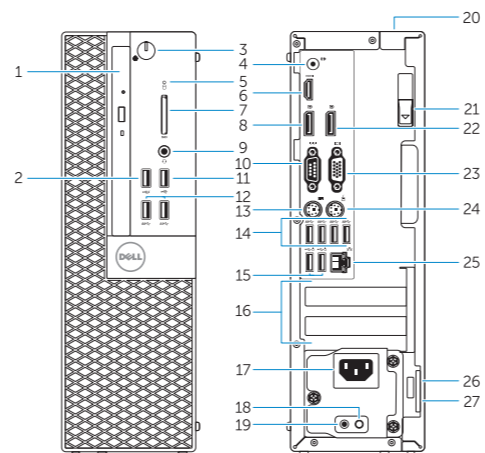
Dell SupportAssist

Check and update your computer

Kontrola počítače a prípadná aktualizace
Ellenőrizze és frissítse számítógépét
Wyszukaj i zainstaluj aktualizacje komputera
Kontrolujte a aktualizujte svoj počítač

Features

Funkce | Jellemzők | Funkcje | Vlastnosti



1. Optical-drive bay
2. USB 2.0 connector with PowerShare
3. Power button/Power light
4. Line-out connector
5. Hard-drive activity light
6. HDMI connector
7. Memory card reader (optional)
8. DisplayPort connector
9. Headphone connector
10. Serial connector
11. USB 2.0 connector
12. USB 3.0 connectors
13. PS2/Keyboard connector
14. USB 3.0 connectors
15. USB 2.0 connectors (Supports Smart Power On)
16. Expansion-card slots
17. Power connector
18. Power-supply diagnostic button
19. Power-supply diagnostic light
20. Cable-cover lock slot
21. Release latch
22. DisplayPort connector
23. VGA connector (optional)
24. PS2/Mouse connector
25. Network connector
26. Security-cable slot
27. Padlock ring

1. Pozice optické jednotky
2. Konektor USB 2.0 s technologií PowerShare
3. Tlačítko napájení a kontrolka napájení
4. Výstupní konektor
5. Indikátor činnosti pevného disku
6. Konektor HDMI
7. Čtečka paměťových karet (volitelná)
8. Konektor DisplayPort
9. Konektor pro sluchátka
10. Konektor sériového rozhraní
11. Konektor USB 2.0
12. Konektory USB 3.0
13. Konektor PS2/klávesnice
14. Konektory USB 3.0
15. Konektory USB 2.0 (podporuje chytré zapnutí)
16. Pozice pro rozšiřující karty
17. Konektor napájení
18. Diagnostické tlačítko napájení
19. Diagnostický indikátor napájení
20. Slot uzamčení krytu kabelu
21. Uvolňovací západka
22. Konektor DisplayPort
23. Konektor VGA (volitelný)
24. Konektor PS2/myši
25. Síťový konektor
26. Slot bezpečnostního kabelu
27. Kroužek na visací zámek

1. Optikai meghajtó rekesz
2. USB 2.0 csatlakozó PowerShare-rel
3. Tápellátás gomb/tápellátás jelzőfény
4. Line kimenet csatlakozó
5. Merevlemez-meghajtó aktivitás jelzőfény
6. HDMI csatlakozó
7. Memóriakártya olvasó (opcionális)
8. DisplayPort csatlakozó
9. Fejhallgató csatlakozó
10. Soros csatlakozó
11. USB 2.0 csatlakozó
12. USB 3.0 csatlakozók
13. PS2/billentyűzet csatlakozó
14. USB 3.0 csatlakozók
15. USB 2.0 csatlakozók (támogatja az intelligens bekapcsolást)
16. Bővítőkártya foglalatok
17. Tápcsatlakozó
18. Tápegység diagnosztika gomb
19. Tápegység diagnosztika jelzőfény
20. Kábelburkolat záró nyílás
21. Kioldó retesz
22. DisplayPort csatlakozó
23. VGA csatlakozó (opcionális)
24. PS2/egér csatlakozó
25. Hálózati csatlakozó
26. Biztonsági kábel foglalata
27. Lakatgyűrű

1. Wnęka napędu dysków optycznych
2. Złącze USB 2.0 z funkcją PowerShare
3. Przycisk zasilania/Lampka zasilania
4. Złącze wyjścia liniowego
5. Lampka aktywności dysku twardego
6. Złącze HDMI
7. Czytnik kart pamięci (opcjonalny)
8. Złącze DisplayPort
9. Złącze słuchawek
10. Złącze szeregowo
11. Złącze USB 2.0
12. Złącza USB 3.0
13. Złącze klawiatury PS2
14. Złącza USB 3.0
15. Złącza USB 2.0 (obsługują funkcję Smart Power On)
16. Gniazda kart rozszerzeń
17. Złącze zasilania
18. Przycisk diagnostyki zasilacza
19. Lampka diagnostyczna zasilacza
20. Blokada pokrywy kabla
21. Zwalniacz zatrzasku
22. Złącze DisplayPort
23. Złącze VGA (opcjonalne)
24. Złącze myszy PS2
25. Złącze sieciowe
26. Gniazdo linki antykradzieżowej
27. Pierścień kłódkii

1. Panel optickej jednotky
2. Konektor USB 2.0 s podporou PowerShare
3. Hlavný vypínač/kontrolka napájania
4. Konektor na linkový výstup
5. Kontrolka aktivity pevného disku
6. Konektor HDMI
7. Čítačka pamätevej karty (voliteľné)
8. Konektor DisplayPort
9. Konektor pre slúchadlá
10. Konektor sériového rozhrania
11. Konektor USB 2.0
12. Konektory USB 3.0
13. Konektor PS2/klávesnica
14. Konektory USB 3.0
15. Konektory USB 2.0 (s podporou technológiou Smart Power On)
16. Zásuvky pre rozširujúce karty
17. Konektor napájania
18. Diagnostické tlačidlo napájania
19. Diagnostická kontrolka napájania
20. Zásuvka na upevnenie kábla
21. Uvoľňovacia západka
22. Konektor DisplayPort
23. VGA konektor (voliteľný)
24. Konektor PS2/myš
25. Sieťový konektor
26. Otvor pre bezpečnostný kábel
27. Krúžky na visiaci zámok



OV166HA00